



 **susten**
 **table**
 **mente**

.....
Pensar y hacer sustentable

susten
table
mente

.....
Pensar y hacer sustentable

Creemos en un pensar y en un hacer sustentable; es por ello que impulsamos acciones y programas que promueven la concientización y el cuidado del medio ambiente, teniendo en cuenta los desafíos del contexto y las necesidades de cada región en materia de educación, cultura y comunidad.

Estamos convencidos de que debemos trabajar en pos de una sociedad más comprometida con su entorno, innovando para brindar soluciones a las nuevas problemáticas y temáticas del S. XXI.

Acciones que generan sinergia

Junto a los Bancos y empresas del Grupo, las Fundaciones abordamos la temática de la sustentabilidad generando núcleos sinérgicos de acción y redes de colaboración con foco en la comunidad.

Índice

1. Identidad	4
2. Acciones Corporativas	5
3. Gestión de Residuos	7
4. Concientización y Difusión	9
5. Buenas Prácticas por Provincia	10

1. Identidad



2. Acciones Corporativas

• Promoción de la Sustentabilidad Corporativa

Desde **hace 20 años** distinguimos a nuestros voluntarios con un obsequio el 5 de diciembre en ocasión del **Día del Voluntariado**. Desde el año 2021, optamos por **regalos realizados con materiales reciclables** y/o que promuevan el cuidado del medio ambiente:

2021: Kit de huerta de materiales reciclables impulsando la huerta en casa.

2022: Wrap ecológico.

2023: Sorbetes de metal.



• Calendarios Sustentables

Desde el año 2022 entregamos a todos los colaboradores **calendarios realizados con papel reciclable**.

2022: Calendario con tarjetas plantables

2023 y 2024: Calendarios de papel compostable que incluyen desafíos sustentables.



• Cuadernos sustentables

En el año 2022, junto con los calendarios, entregamos **cuadernos producidos 100% con materiales reciclados**. Ambos productos se repartieron en sobres realizados con papel compostable.



• Tazas

Con el objetivo de disminuir el uso de vasos plásticos se distribuyó en 2023, a toda la nómina de empleados de Grupo Petersen, **tazas de vidrio -uno de los materiales más amigables con el medioambiente-**, con el sello de Sustentablemente.



• Comunicación interna

Periódicamente, publicamos **contenido relacionado con la sustentabilidad** en Workplace y también a través de mails a los colaboradores cuyas sucursales cuentan con estaciones de reciclaje para concientizar sobre su uso.



3. Gestión de Residuos

Promovemos la concientización sobre el uso de los recursos. Para ello, **instalamos estaciones de reciclaje en sucursales de nuestros bancos** con el objetivo de impulsar la separación de residuos en origen para su reutilización, de acuerdo a las normativas locales vigentes. **Articulamos con municipios y cooperativas** para su disposición en destino.

- **Fundación Banco San Juan**

Instalamos Estaciones de Reciclaje en todas las sucursales de Banco San Juan: **26 Estaciones de reciclaje.**

Colocamos **contenedores para pilas y baterías** en Casa Matriz y edificio Anexo.

Brindamos **capacitación presencial a todo el personal** de Casa Matriz y personal de mantenimiento sobre separación de residuos en origen para implementar en las oficinas.

Desde FBSJ gestionamos la **entrega del papel triturado que se origina en BSJ, a la empresa RyR Palacios**; a cambio se recibe un **porcentaje equivalente en Papel Tissue**, el cual es donado a entidades de bien público u ONGs.



• Fundación Banco Santa Fe

Instalamos **ocho Estaciones de Reciclaje**.

Casa Central Rosario: Dos estaciones de cuatro cestos (papel, metal, vidrio y plásticos) en los halls de planta baja y una estación de dos cestos (Basura - Reciclables) en el comedor de la entidad. El contenido es retirado por la **Cooperativa 1º de Mayo** de la misma ciudad

Sucursal Rafaela: Instalamos cinco Estaciones de dos cestos (orgánicos e inorgánicos). El retiro del material se hace a través del **Instituto para el Desarrollo Sustentable** dependiente de la Municipalidad de Rafaela.



• Fundación Banco Santa Cruz

Instalamos **13 estaciones de reciclaje en la sucursal Río Gallegos**. Las mismas cuentan con dos cestos para separación (Basura y Reciclables). Se realizó, además, la **presentación de las estaciones junto a la Municipalidad** y se brindaron **capacitaciones al personal** para la correcta separación de residuos.

El contenido es **retirado por la empresa de limpieza y mantenimiento del Banco** (Nueva



Santa Cruz) y llevado hasta la planta de procesamiento de residuos local. Toda la gestión se realiza con aval de la Secretaría de Gestión Ambiental de la Municipalidad de Río Gallegos

4. Concientización y Difusión

Comunicación de la Sustentabilidad

- **Sustentablemente en RRSS**

Periódicamente, publicamos **contenido relacionado con la sustentabilidad** para nuestra comunidad de **más de 300.000 seguidores** en redes sociales.

- **Sitio Web Sustentablemente**

Desarrollamos una **landing page específica de sustentabilidad**, donde brindamos información relativa a la temática (<https://www.fundaciones-grupopetersen.com.ar/sustentablemente/>)

Desarrollamos además **dos guías: “¿Cómo compostar?” y “¿Cómo reciclar?”**, las cuales se encuentran disponibles en la página.



• Nuevo Sostenible

Nuevo Sostenible es un micrositio, a través del cual, desarrollamos la **sustentabilidad desde la perspectiva de la cultura**. El objetivo de la misma es contribuir a la construcción de conciencia para un mundo nuevo, haciendo foco en la relación que se establece entre las fuentes de energías renovables y los elementos de la naturaleza a través de las voces y acciones de diferentes protagonistas. La energía de **MUEVO** es la **sinergia de voluntades colectivas que comprenden a la cultura y al arte como motores para el cambio**. Contó con la participación de **Boy Olmi** como presentador.

Incluye **tips, consejos, debates**. Disponible en nuestra plataforma.



5. Buenas Prácticas por Provincia

• San Juan

1. Fundación Banco San Juan

Jornadas de Voluntariado: En las visitas al **Centro Ambiental Anchipurac**, se logró que distintos sectores de colaboradores concurrieran con sus familias a las visitas educativas, y junto a ellos se



creó allí el **Bosque Banco San Juan**, un espacio en el cual plantamos y fomentamos el cuidado de **árboles de Cina-Cina**.

En el **Centro Ambiental Anchipurac**, se instaló, además, un corredor informativo con cartelería sobre la flora y la fauna local, el mismo fue realizado con maderas de árboles caídos de manera natural, y en cada cartel se informa detalladamente la flora y fauna autóctona.

Se firmaron **convenios de colaboración y asistencia**, con **Secretaría de Medio Ambiente**, y con **Centro Ambiental Anchipurac**.

Firma de **convenio marco** entre **Banco San Juan**, **Fundaciones Grupo Petersen** y la **Secretaría de Estado de Ambiente y Desarrollo Sustentable** de la Provincia de San Juan, con el objetivo de trabajar para el desarrollo de acciones dirigidas al cuidado del medioambiente y el desarrollo sostenible

Firma de convenio específico con **Empresa R&R de San Juan** para entregar el **papel triturado** a cambio de rollos de papel tissue (realizado con la base del papel que nosotros entregamos) para entregar en escuelas y ONG.



2. Banco San Juan

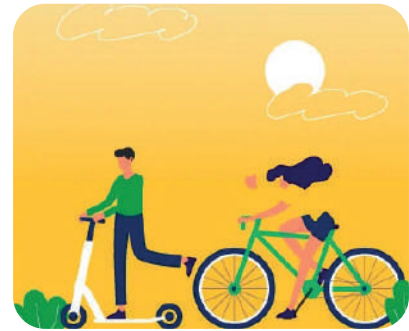
Reducción del uso de impresoras con el fin de disminuir el consumo eléctrico y de papel.

Se implementó una **línea de crédito verde para bicicletas eléctricas y monopatines.**

Instalación de **Paneles Solares en Casa Matriz y sucursal Pocito.**

En el mes de julio cuando se realiza la **poda del Rosedal de BSJ**, se preparan esquejes de los mismos rosales y se les entregan a los empleados para que repliquen en sus jardines el cuidado de las plantas.

Tratamiento de residuos tecnológicos. Entrega de equipos informáticos a la escuela de Niquivil.



• Santa Fe

1. Fundación Banco Santa Fe

Con la colaboración de las gerencias de Marketing, RRHH y RRMM, se realizó una **capacitación para inaugurar las estaciones de reciclaje en Casa Rosario** y celebrar las acciones realizadas a la fecha.

Taller de compostaje: Se realizaron capacitaciones para profundizar en esta temática, destinadas a empleados y sus familias.

Ampliación firma de **convenio** entre **Fundación Banco Santa Fe, Banco Santa Fe y Cooperativa 1º de Mayo de Rosario** para el retiro de residuos diferenciados.

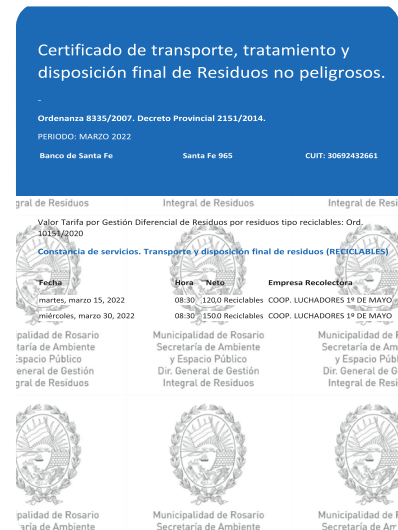
Acuerdo de trabajo con la **Municipalidad de Rafaela** y con el **Instituto de Desarrollo Sustentable de la Municipalidad de Rafaela - Programa Instituciones Sustentables.**

2. Banco Santa Fe

Convenio específico entre **Banco Santa Fe y Cooperativa 1º de Mayo de Rosario** para el reciclado de bolsas plásticas de caudales y correo interno.

Entrega de papel a la empresa Berreta S.A, para su posterior donación al HECA

Se instalaron **termotanques solares** como fuente de suministro de agua caliente para uso sanitario en las siguientes sucursales: **Máximo Paz, Chabas, General Paz, San Cristóbal, Abasto, Villa Cañas, Monte Vera, Humberto I, San Vicente, Chovet, San Carlos Centro, Villa Ocampo.**



Entrega de **equipamiento informático en desuso** a **Fundaciones y/u ONG** para su reacondicionamiento.

• Entre Ríos

1. Fundación Banco Entre Ríos

Entrega de **equipamiento informático** en desuso a Instituciones Educativas y Organizaciones.

2. Banco Entre Ríos

Reducción del uso de impresoras con el fin de disminuir el consumo eléctrico y de papel.

Acompañamiento financiero a la Municipalidad de Paraná para la **instalación del Sistema de Bicicletas públicas** ubicadas en la ciclovía del Parque Urquiza.



• Santa Cruz

1. Fundación Banco Santa Cruz

Acopio de Residuos de Aparatos Eléctricos y Electrónicos en desuso a través de un punto verde itinerante y posterior reacondicionamiento.

2. Banco Santa Cruz

Entrega de equipamiento informático reacondicionado a instituciones educativas, organizaciones y comunidad en general.

Reducción del uso de impresoras con el fin de disminuir el consumo eléctrico y de papel.

Convenio con la Secretaría de Gestión Ambiental de la Municipalidad de Río Gallegos para capacitación de colaboradores de BSC.



**#somos
parte
del todo**

**#hagamos
nuestra
parte**